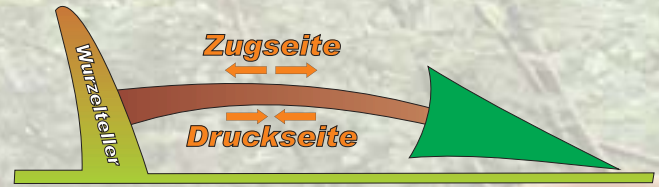


Der Bohlenschnitt

Eine Schnitttechnik zum Durchtrennen von gespannten Hölzern!

Situation

Die hier vorgestellte Schnitttechnik ist bei Baumstämmen anzuwenden, deren Zugzone auf der Stammoberseite bzw. deren Druckzone auf der Stammunterseite liegt. Sind Druck- und Zugzone anders gelagert, ist die Schnitttechnik durch "drehen" den Verhältnissen anzupassen.



1. Schnitt

Mit der Motorsäge wird ein Schnitt von unten her in die Druckzone als Entlastungsschnitt geführt. **ACHTUNG!** Säge nicht zu weit hochziehen!



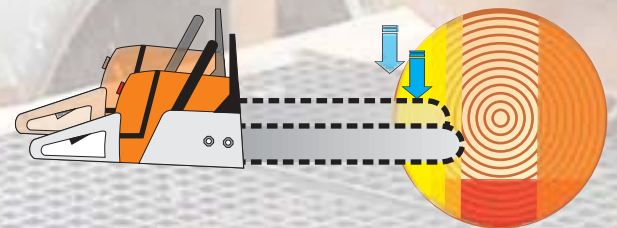
2. Schnitt

Von der Seite her wird ein Schmälerungsschnitt angebracht, der ca. 1/3 des Stammes durchtrennt. **ACHTUNG!** Dieser Schnitt muss sich mit dem 1. Schnitt treffen bzw. die Schnitte dürfen nicht aneinander vorbei geführt werden.



3. Schnitt

Von der gegenüberliegenden Seite her werden weitere Trennschnitte geführt. Tasten Sie sich langsam mit der Säge vor. Ziel ist die Ausformung einer Bohle (im Mittelteil des Stammes) die so dick wie nötig, aber so dünn wie möglich ist! Achten Sie auf einen sicheren Stand!



4. Schnitt

Durchtrennen Sie mit einem finalen Schnitt die ausgeformte "Bohle" im Stammmittelteil. Geben Sie hierzu Vollgas und strecken Sie die Arme weit aus. Weichen Sie möglichst schnell zurück, sobald die Bohle durchtrennt ist.

